

# FORUM

## DES ENTREPRISES

---

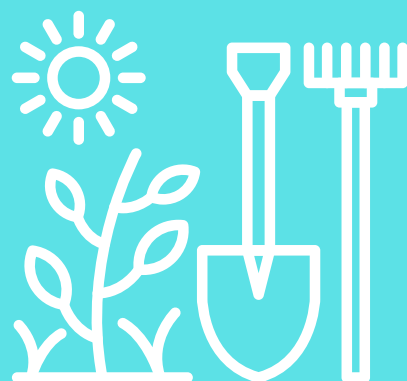
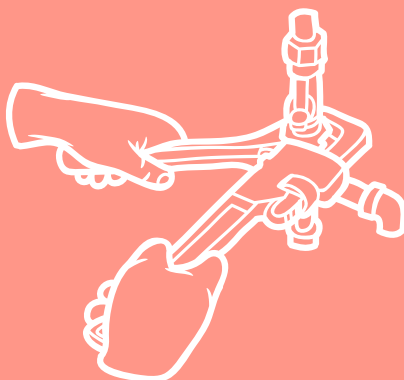
**LE 03/10/2025**

---

EPS

**PAYS-D'ENHAUT**

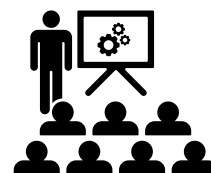
Plus d'informations sur notre site :  
[www.ecoles-pays-denhaut.ch](http://www.ecoles-pays-denhaut.ch)



# Programme de la matinée

08:30

*Cineden*



## **Conférence sur la formation professionnelle**

*Pour les élèves de 10S et leurs parents*

*Pour les parents des élèves de 11S*

09:15

*Grande Salle et diverses salles de classe*



## **Ouverture des stands et ateliers-métiers**

*Pour les élèves de 10S et 11S et leurs parents*

11:30



## **Clôture du forum**

# Plan du forum

## Grande Salle

Ecole de Santé

Gastrosuisse

Ortra Intendance

GIM

AORIS

Coop

Ecole de la construction

ETML

Groupe E Connect

CPNV

## Collège de Château-d'Oex

### CC09 et CC10

Blum Sieber architectes Sàrl

GEO Solutions ingénieurs SA

Pays-d'Enhaut Région Economie et Tourisme

Colin Karlen Charpente menuiserie Sàrl

Fondation Cogest'EMS

Garderie Bout'ficelle

Groupement Forestier du Pays-d'Enhaut

# Plan du forum

Collège Henchoz

## Hall d'exposition

Mur des petites annonces

### CH31

Martin ingénieurs civils Sàrl

Testa Maçonnerie Sàrl

Chaletbau Matti Architecture et Bois

DGMR - Etat de Vaud

UAPE le Yéti

### CH32

ImmoFlor immobilier Sàrl

Banque Raiffeisen Alpes Riviera Chablais Vaudois

Pôle Santé du Pays-d'Enhaut

Artine Architecture D. Ramel

Pharmacie Amavita